

ТЕХНИЧЕСКИЙ ПЛАН

помещения

(вид объекта недвижимости, в отношении которого подготовлен технический план,
в родительном падеже)

Дата подготовки технического плана: 23.06.2023

(число, месяц, год)

Общие сведения о кадастровых работах

1. Технический план подготовлен в результате выполнения кадастровых работ в связи с: образованием двух нежилых помещений путем раздела нежилого помещения с кадастровым номером 28:01:130042:675, расположенного по адресу: Амурская область, г. Благовещенск, ул. Пионерская, д. 31.

2. Сведения о заказчике кадастровых работ

В отношении физического лица:

фамилия, имя, отчество (последнее – при наличии) физического лица –

страховой номер индивидуального лицевого счета в системе обязательного пенсионного страхования Российской Федерации (СНИЛС) –

наименование и реквизиты документа, удостоверяющего личность –

адрес постоянного места жительства или преимущественного пребывания —

В отношении юридического лица, органа государственной власти, органа местного самоуправления:

полное или сокращенное (в случае, если имеется) наименование МУНИЦИПАЛЬНОЕ
УЧРЕЖДЕНИЕ "ИНФОРМАЦИОННОЕ АГЕНТСТВО "ГОРОД"

основной государственный регистрационный номер 1022800530433

идентификационный номер налогоплательщика 2801038401

В отношении иностранного юридического лица:

полное наименование —

страна регистрации (инкорпорации) —

3. Сведения о кадастровом инженерере

Фамилия, имя, отчество (последнее - при наличии) Ширяев Алексей Викторович

Основной государственный регистрационный номер кадастрового инженера – индивидуального предпринимателя (ОГРНИП): =

Страховой номер индивидуального лицевого счета 14212682931

Уникальный реестровый номер в реестре саморегулируемых организаций кадастровых инженеров и дата внесения сведений о физическом лице в такой реестр 005 от 16.08.2016г.

Полное или сокращенное (в случае, если имеется) наименование саморегулируемой организации кадастровых инженеров, членом которой является кадастровый инженер СРО КИ НП "Балтийское объединение кадастровых инженеров"

Контактный телефон 8-914-611-78-88

Почтовый адрес и адрес электронной почты (при наличии), по которым осуществляется связь с кадастровым инженером г.Благовещенск, ул.Театральная, 57, оф.302, zus-2012@yandex.ru

Полное или (в случае, если имеется) сокращенное наименование юридического лица, если кадастровый инженер является работником юридического лица, адрес юридического лица ООО "Землеустроительное предприятие", Амурская область, г.Благовещенск, ул.Театральная, 57, оф.302

Наименование, номер и дата документа, на основании которого выполняются кадастровые работы договор №379 от 02.03.2023 г.

Исходные данные								
Перечень документов, использованных при подготовке технического плана:								
№ п/п	Вид	Дата	Номер	Наименование	Иные сведения			
1	2	3	4	5	6			
1	Кадастровая выписка	22.06.2023	б/н	Выписка из Единого государственного реестра недвижимости об объекте недвижимости	—			
2	ДОКУМЕНТЫ, СОДЕРЖАЩИЕ ОПИСАНИЕ ОБЪЕКТА	27.10.2022	05-13/1974	Письмо	обращение инспекции.pdf			
Сведения о пунктах геодезической сети и средствах измерений								
1. Сведения о пунктах геодезической сети:								
№ п/п	Вид геодези- ческой сети	Название пункта геодезиче- ской сети и тип знака	Система координат пункта геодезиче- ской сети	Координаты пункта, м		Дата обследования = Сведения о состоянии		
				X	Y	наружног о знака пункта	центра пункта	марки центра пункта
1	2	3	4	5	6	7	8	9
1	—	—	—	—	—	—	—	—
2. Сведения об использованных средствах измерений:								
№ п/п	Наименование и обозначение типа средства измерений - прибора (инструмента, аппаратуры)		Заводской или серийный номер средства измерений		Реквизиты свидетельства о поверке прибора (инструмента, аппаратуры) (при наличии) и (или) срок действия поверки			
1	2		3		4			
1	—		—		—			

Характеристики объекта недвижимости		
№ п/п	Наименование характеристики	Значение характеристики
1	2	3
1	Вид объекта недвижимости	Помещение
2	Кадастровый номер объекта недвижимости	—
3	Ранее присвоенный государственный учетный номер объекта недвижимости (кадастровый, инвентарный или условный номер)	—
4	Кадастровые номера исходного(ых) объекта(ов) недвижимости (из которого (которых) образован объект недвижимости)	28:01:130042:675
5	Номер кадастрового квартала (кадастровых кварталов), в котором (которых) находится объект недвижимости	28:01:130042
5.1	Номера кадастровых округов	—
6	Кадастровые номера иных объектов недвижимости, в границах которых или в которых расположен объект недвижимости	—
6.1	Кадастровый номер земельного участка (земельных участков), в границах которого (которых) расположены здание, сооружение или объект незавершенного строительства	—
6.2	Кадастровый номер здания или сооружения, в котором расположено помещение или машино-место	28:01:130042:125
6.3	Кадастровый номер квартиры, в которой расположена комната	—
6.4	Кадастровые номера помещений, машино-мест, расположенных в здании, сооружении	—
7	Кадастровый номер единого недвижимого комплекса или	—

	предприятия как имущественного комплекса, если объект недвижимости входит в состав таких объектов и (или) право на него (в том числе право аренды) входит в состав предприятия как имущественного комплекса	
8	Адрес объекта недвижимости	—
	Местоположение объекта недвижимости	Амурская обл., Благовещенск г, Пионерская ул, 31 д
	Дополнение местоположения объекта недвижимости	—
9	Наименование водного объекта, на котором (в акватории или части акватории которого) расположено гидротехническое сооружение	—
10	Назначение здания, сооружения, помещения, единого недвижимого комплекса	нежилое
	Проектируемое назначение объекта незавершенного строительства	—
11	Вид (виды) разрешенного использования здания, сооружения, помещения	—
12	Наименование здания, сооружения, помещения, единого недвижимого комплекса	нежилое поещение
13	Количество этажей объекта недвижимости	—
	в том числе подземных	—
14	Материал наружных стен здания	—
15	Год ввода объекта недвижимости в эксплуатацию по завершении его строительства	—
16	Год завершения строительства объекта недвижимости	—

17	Век (период) постройки объекта недвижимости	—		
18	Площадь объекта недвижимости (Р), м ² , и средняя квадратическая погрешность ее определения, м ²	254.7, 0.2		
19	Основная(ые) характеристика(и) сооружения и ее(их) значение(я)	Тип	Значение	Единицы измерения
		—	—	—
20	Степень готовности объекта незавершенного строительства, %	—		
21	Основная характеристика объекта незавершенного строительства и ее проектируемое значение	—		
22	Номер, тип этажа, на котором (которых) расположено помещение	2 - Этаж		
23	Номер, тип этажа, на котором расположено машино-место	—		
24	Обозначение (номер) помещения, машино-места на поэтажном плане	27001/1		
25	Вид жилого помещения (квартира, комната (в квартире), если жилое помещение расположено в многоквартирном доме	—		
26	Сведения о том, что помещение предназначено для обслуживания всех остальных помещений и (или) машино-мест в здании, сооружении или помещении относится к общему имуществу в многоквартирном доме	—		
27	Сведения об отнесении помещения к специализированному жилищному фонду или к жилым помещениям наемного дома социального использования или наемного	—		

	дома коммерческого использования			
28	Сведения об объектах недвижимости, входящих в состав единого недвижимого комплекса (включаемых и (или) исключаемых из его состава)	№ п/п	Вид объекта недвижимости	Кадастровый номер
		—	—	—
29	Сведения об объектах недвижимости, входящих в состав сооружения, представляющего собой сложную вещь	№ п/п	Вид объекта недвижимости	Тип и значение основной характеристики
		—	—	—
30	Сведения о включении объекта недвижимости в единый государственный реестр объектов культурного наследия (памятников истории и культуры) народов Российской Федерации	—		
30.1	Регистрационный номер, вид и наименование объекта недвижимости в едином государственном реестре объектов культурного наследия (памятников истории и культуры) народов Российской Федерации либо регистрационный номер учетной карты объекта, представляющего собой историко-культурную ценность, вид и наименование выявленного объекта культурного наследия	—		
30.2	Реквизиты решений Правительства Российской Федерации, органов охраны объектов культурного наследия о включении объекта недвижимости в единый государственный реестр объектов культурного наследия (памятников истории и культуры) народов Российской Федерации либо об отнесении объекта недвижимости к выявленным объектам культурного наследия, подлежащим государственной	—		

	охране	
30.3	Реквизиты документа, на основании которого установлены требования к сохранению, содержанию и использованию объектов культурного наследия (памятников истории и культуры) народов Российской Федерации, требования к обеспечению доступа к таким объектам либо выявленному объекту культурного наследия	—

Характеристики объекта недвижимости		
№ п/п	Наименование характеристики	Значение характеристики
1	2	3
1	Вид объекта недвижимости	Помещение
2	Кадастровый номер объекта недвижимости	—
3	Ранее присвоенный государственный учетный номер объекта недвижимости (кадастровый, инвентарный или условный номер)	—
4	Кадастровые номера исходного(ых) объекта(ов) недвижимости (из которого (которых) образован объект недвижимости)	28:01:130042:675
5	Номер кадастрового квартала (кадастровых кварталов), в котором (которых) находится объект недвижимости	28:01:130042
5.1	Номера кадастровых округов	—
6	Кадастровые номера иных объектов недвижимости, в границах которых или в которых расположен объект недвижимости	—
6.1	Кадастровый номер земельного участка (земельных участков), в границах которого (которых) расположены здание, сооружение или объект незавершенного строительства	—
6.2	Кадастровый номер здания или сооружения, в котором расположено помещение или машино-место	28:01:130042:125
6.3	Кадастровый номер квартиры, в которой расположена комната	—
6.4	Кадастровые номера помещений, машино-мест, расположенных в здании, сооружении	—
7	Кадастровый номер единого недвижимого комплекса или	—

	предприятия как имущественного комплекса, если объект недвижимости входит в состав таких объектов и (или) право на него (в том числе право аренды) входит в состав предприятия как имущественного комплекса	
8	Адрес объекта недвижимости	—
	Местоположение объекта недвижимости	Амурская обл., Благовещенск г, Пионерская ул, 31 д
	Дополнение местоположения объекта недвижимости	—
9	Наименование водного объекта, на котором (в акватории или части акватории которого) расположено гидротехническое сооружение	—
10	Назначение здания, сооружения, помещения, единого недвижимого комплекса	нежилое
	Проектируемое назначение объекта незавершенного строительства	—
11	Вид (виды) разрешенного использования здания, сооружения, помещения	—
12	Наименование здания, сооружения, помещения, единого недвижимого комплекса	нежилое помещение
13	Количество этажей объекта недвижимости	—
	в том числе подземных	—
14	Материал наружных стен здания	—
15	Год ввода объекта недвижимости в эксплуатацию по завершении его строительства	—
16	Год завершения строительства объекта недвижимости	—

17	Век (период) постройки объекта недвижимости	—		
18	Площадь объекта недвижимости (Р), м ² , и средняя квадратическая погрешность ее определения, м ²	231.4, 0.2		
19	Основная(ые) характеристика(и) сооружения и ее(их) значение(я)	Тип	Значение	Единицы измерения
		—	—	—
20	Степень готовности объекта незавершенного строительства, %	—		
21	Основная характеристика объекта незавершенного строительства и ее проектируемое значение	—		
22	Номер, тип этажа, на котором (которых) расположено помещение	2 - Этаж		
23	Номер, тип этажа, на котором расположено машино-место	—		
24	Обозначение (номер) помещения, машино-места на поэтажном плане	27001/2		
25	Вид жилого помещения (квартира, комната (в квартире), если жилое помещение расположено в многоквартирном доме	—		
26	Сведения о том, что помещение предназначено для обслуживания всех остальных помещений и (или) машино-мест в здании, сооружении или помещении относится к общему имуществу в многоквартирном доме	—		
27	Сведения об отнесении помещения к специализированному жилищному фонду или к жилым помещениям наемного дома социального использования или наемного	—		

	дома коммерческого использования			
28	Сведения об объектах недвижимости, входящих в состав единого недвижимого комплекса (включаемых и (или) исключаемых из его состава)	№ п/п	Вид объекта недвижимости	Кадастровый номер
		—	—	—
29	Сведения об объектах недвижимости, входящих в состав сооружения, представляющего собой сложную вещь	№ п/п	Вид объекта недвижимости	Тип и значение основной характеристики
		—	—	—
30	Сведения о включении объекта недвижимости в единый государственный реестр объектов культурного наследия (памятников истории и культуры) народов Российской Федерации	—		
30.1	Регистрационный номер, вид и наименование объекта недвижимости в едином государственном реестре объектов культурного наследия (памятников истории и культуры) народов Российской Федерации либо регистрационный номер учетной карты объекта, представляющего собой историко-культурную ценность, вид и наименование выявленного объекта культурного наследия	—		
30.2	Реквизиты решений Правительства Российской Федерации, органов охраны объектов культурного наследия о включении объекта недвижимости в единый государственный реестр объектов культурного наследия (памятников истории и культуры) народов Российской Федерации либо об отнесении объекта недвижимости к выявленным объектам культурного наследия, подлежащим государственной	—		

	охране	
30.3	Реквизиты документа, на основании которого установлены требования к сохранению, содержанию и использованию объектов культурного наследия (памятников истории и культуры) народов Российской Федерации, требования к обеспечению доступа к таким объектам либо выявленному объекту культурного наследия	—

Заключение кадастрового инженера

Технический план подготовлен в результате выполнения кадастровых работ в связи с образованием двух нежилых помещений путем раздела нежилого помещения с кадастровым номером 28:01:130042:675, расположенного по адресу: Амурская область, г. Благовещенск, ул. Пионерская, д. 31.

Технический план подготовлен с целью выделения помещений, расположенных в исторической части здания для дальнейшего включения в единый государственный реестр объектов культурного наследия (памятников истории и культуры) народов Российской Федерации.

Вновь образованное нежилое помещение 27001/1 общей площадью 254,7 кв.м находится на 2 этаже здания.

Сведения о СРО:

Выполнение кадастровых работ производится на основании договора подряда на производство кадастровых работ № 379 от 02.03.2023г. Технический план подготовлен кадастровым инженером Ширяевым Алексеем Викторовичем, являющимся членом СРО КИ НП "Балтийское объединение кадастровых инженеров" (уникальный реестровый номер кадастрового инженера в реестре членов СРО КИ № 1443.01-280109333004-КИ-0422). Сведения о СРО КИ НП "Балтийское объединение кадастровых инженеров" содержатся в государственном реестре СРО КИ (уникальный номер реестровой записи от 16.08.2016 № 005). Страховой номер индивидуального лицевого счета в системе обязательного пенсионного страхования Российской Федерации (СНИЛС) 14212682931.

Заключение кадастрового инженера

Технический план подготовлен в результате выполнения кадастровых работ в связи с образованием двух нежилых помещений путем раздела нежилого помещения с кадастровым номером 28:01:130042:675, расположенного по адресу: Амурская область, г. Благовещенск, ул. Пионерская, д. 31.

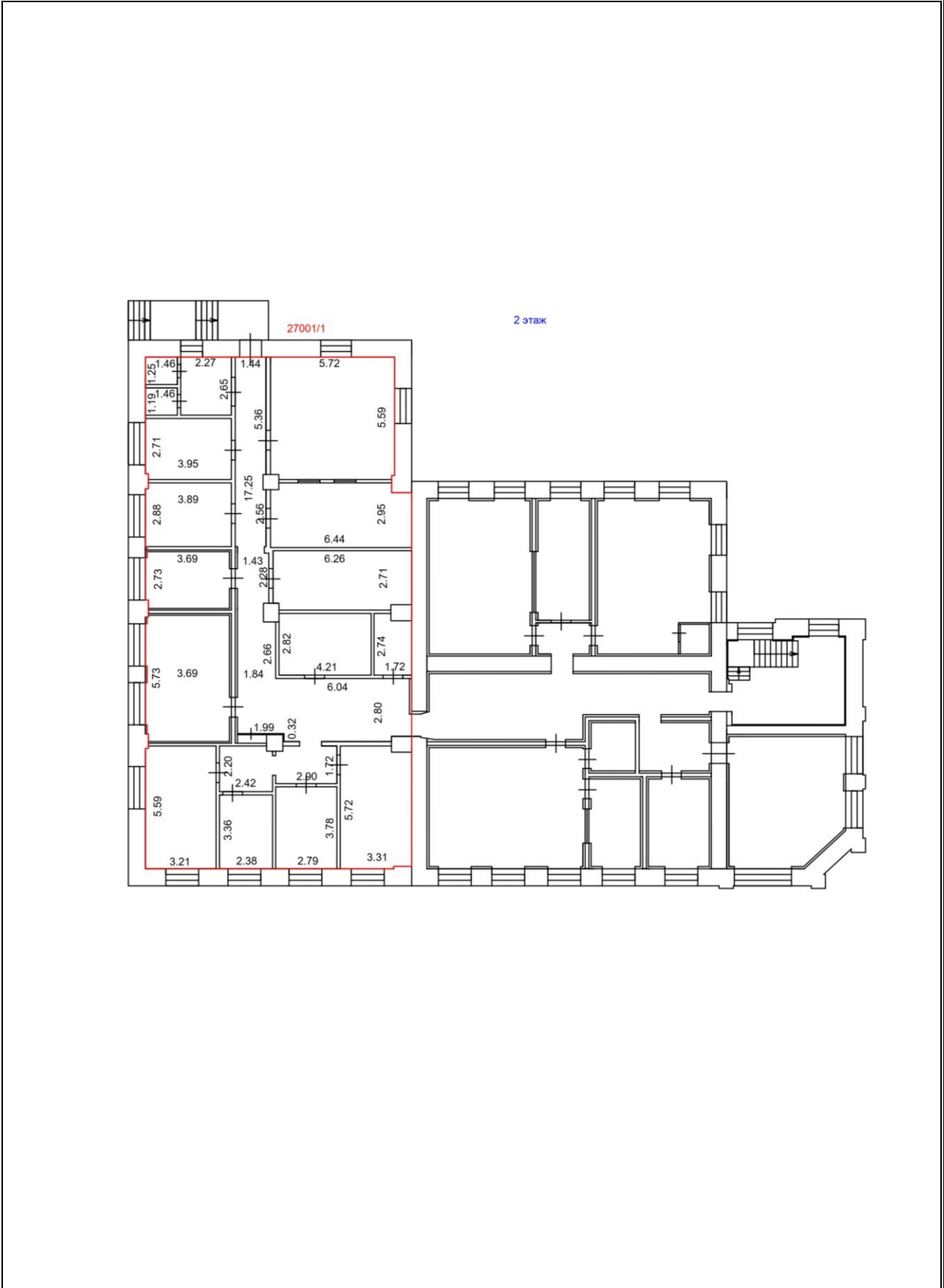
Технический план подготовлен с целью выделения помещений, расположенных в исторической части здания для дальнейшего включения в единый государственный реестр объектов культурного наследия (памятников истории и культуры) народов Российской Федерации.

Вновь образованное нежилое помещение 27001/2 общей площадью 231,4 кв.м находится на 2 этаже здания.

Сведения о СРО:

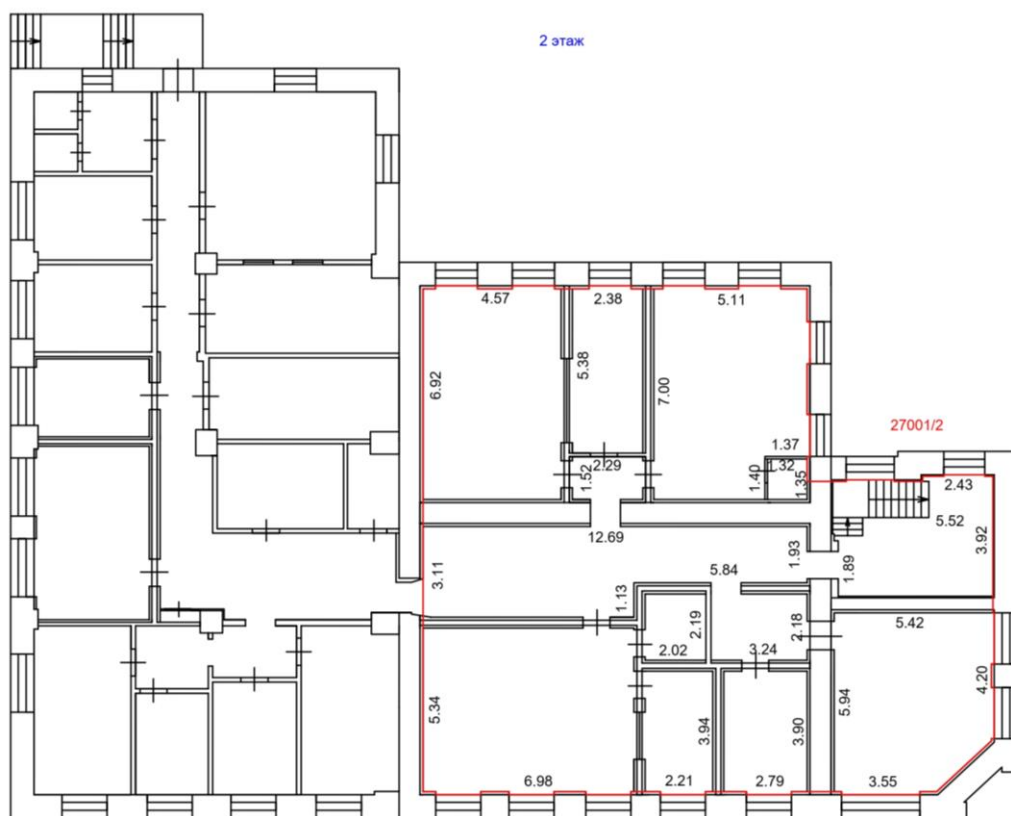
Выполнение кадастровых работ производится на основании договора подряда на производство кадастровых работ № 379 от 02.03.2023г. Технический план подготовлен кадастровым инженером Ширяевым Алексеем Викторовичем, являющимся членом СРО КИ НП "Балтийское объединение кадастровых инженеров" (уникальный реестровый номер кадастрового инженера в реестре членов СРО КИ № 1443.01-280109333004-КИ-0422). Сведения о СРО КИ НП "Балтийское объединение кадастровых инженеров" содержатся в государственном реестре СРО КИ (уникальный номер реестровой записи от 16.08.2016 № 005). Страховой номер индивидуального лицевого счета в системе обязательного пенсионного страхования Российской Федерации (СНИЛС) 14212682931.

План этажа (части этажа)



Масштаб 1:200

План этажа (части этажа)



Масштаб 1:200